



INSTITUTO DE VALORIZAÇÃO A VIDA E ESTUDOS SOCIOECONÔMICO, SINDICAL, POLÍTICO E AMBIENTAL DE SANTA CATARINA

<http://www.institutoives.org>
ives@institutoives.org

PESQUISA
CESTA BÁSICA MUNICIPAL DE PRODUTOS
NAVEGANTES

Período de Execução
02/09/2011 A 07/09/2011

Este trabalho compreende a tomada de preços de produtos de consumo básico e foi dividido em três grandes grupos: Alimentação, Limpeza e Higiene Pessoal. Baseado na metodologia do Departamento Intersindical de Estatística e Estudos Sócioeconômicos – DIEESE, o mesmo foi realizado em cinco estabelecimentos comerciais do município de Navegantes no período especificado com o objetivo de informar à população e demais interessados os principais preços praticados no mercado local.

Os estabelecimentos pesquisados foram:

- a) Supermercado Mano Rudi (Rua Manoel Leopoldo Rocha, Centro)
- b) Naveguy (Av. Conselheiro João Gaya, Centro)
- c) Rede Top (Rua José Francisco Laurindo, São Domingos)
- d) Super Zoni (Rua Manoel Izidro, Centro)
- e) Vila Verde (Rua Vereador Nereu Liberato Nunes, Centro)

Navegantes/SC, 07 de Setembro de 2011.

Equipe de Execução

Aldo Decker
Rafael Pereira Coelho
Maria Batista Vieira
Fábio Kotowski

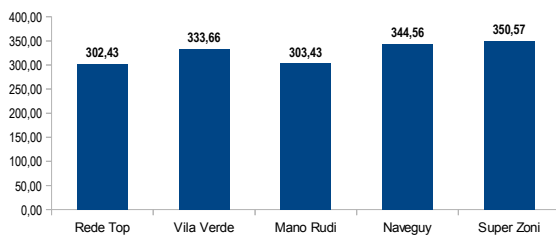
Descrição	Grupo	Quantidade	VALORES UNITÁRIOS E TOTAIS POR ESTABELECIMENTO										VAR. % (*)
			Vir. Unit.	Rede Top	Vir. Unit.	Vila Verde	Vir. Unit.	Mano Rudi	Vir. Unit.	Naveguy	Vir. Unit.	Super Zoni	
Açúcar Refinado (pac. 5 Kg)	Alimentação	2	9,88	19,76	11,89	23,78	11,99	23,98	12,99	25,98	12,89	25,78	31,48%
Alho (Kg)	Alimentação	0,2	9,98	2,00	12,98	2,60	4,99	1,00	14,99	3,00	10,69	2,14	200,40%
Arroz - tipo 1 – parboilizado (pac. 5 Kg)	Alimentação	3	6,45	19,35	8,25	24,75	6,79	20,37	6,79	20,37	6,99	20,97	27,91%
Batata Lavada (Kg)	Alimentação	4	0,99	3,96	1,58	6,32	0,59	2,36	0,99	3,96	1,19	4,76	167,80%
Biscoito Maisena (pac. 400 g)	Alimentação	2	3,39	6,78	2,29	4,58	3,18	6,36	3,49	6,98	3,59	7,18	56,77%
Café em Pó Papel Laminado (pac. 500 g)	Alimentação	3	5,38	16,14	4,99	14,97	5,79	17,37	6,99	20,97	6,19	18,57	40,08%
Carne de Primeira – coxão mole (chã de dentro) (Kg)	Alimentação	3	16,85	50,55	13,98	41,94	15,95	47,85	16,39	49,17	15,78	47,34	20,53%
Carne de Segunda s/ Osso – paleta (Kg)	Alimentação	4	10,95	43,80	7,88	31,52	8,39	33,56	10,89	43,56	11,49	45,96	45,81%
Cebola (Kg)	Alimentação	1	0,79	0,79	1,45	1,45	0,59	0,59	0,95	0,95	1,79	1,79	203,39%
Extrato de Tomate (emb. 350-370 g)	Alimentação	2	1,09	2,18	1,89	3,78	1,38	2,76	1,89	3,78	1,25	2,50	73,39%
Farinha de Mandioca (pac. 1 Kg)	Alimentação	1	2,65	2,65	2,19	2,19	2,15	2,15	2,59	2,59	2,49	2,49	23,26%
Farinha de Trigo (pac. 1 Kg)	Alimentação	3	1,64	4,92	1,75	5,25	1,75	5,25	1,49	4,47	1,99	5,97	33,56%
Feijão Preto (pac. 1 Kg)	Alimentação	4	2,45	9,80	2,88	11,52	2,39	9,56	2,59	10,36	2,49	9,96	20,50%
Frango Congelado Inteiro (Kg)	Alimentação	5	3,89	19,45	4,59	22,95	4,19	20,95	4,29	21,45	3,67	18,35	25,07%
Leite Integral Longa Vida (emb. 1 l)	Alimentação	12	1,89	22,68	2,09	25,08	1,65	19,80	2,29	27,48	1,99	23,88	38,79%
Linguicinha Fresca Suína (Kg)	Alimentação	0,3	9,98	2,99	6,99	2,10	9,55	2,87	6,99	2,10	6,99	2,10	42,78%
Macarrão c/ Ovos (pac. 500 g)	Alimentação	4	2,19	8,76	2,49	9,96	2,85	11,40	2,19	8,76	2,49	9,96	30,14%
Margarina (pote c/ 500 g)	Alimentação	2	1,25	2,50	1,68	3,36	2,79	5,58	1,75	3,50	1,69	3,38	123,20%
Óleo de Soja (900 ml)	Alimentação	5	2,75	13,75	2,87	14,35	2,95	14,75	2,98	14,90	3,09	15,45	12,36%
Ovos (Dz.)	Alimentação	3	1,87	5,61	2,98	8,94	1,98	5,94	2,99	8,97	2,85	8,55	59,89%
Pão Francês (Kg)	Alimentação	6	3,99	23,94	4,98	29,88	4,89	29,34	4,59	27,54	6,59	39,54	65,16%
Queijo Mussarela Fatiado (Kg)	Alimentação	0,5	16,89	8,45	15,99	8,00	16,38	8,19	17,98	8,99	15,50	7,75	16,00%
Salsicha Avulsa (Kg)	Alimentação	0,5	5,79	2,90	5,98	2,99	5,10	2,55	4,65	2,33	3,99	2,00	49,87%
Tomate (Kg)	Alimentação	9	0,97	8,73	3,49	31,41	0,99	8,91	2,49	22,41	2,69	24,21	259,79%
	Alimentação Resultado			302,43		333,66		303,43		344,56		350,57	15,92%
Absorvente Aderente (pac. 8 unid.)	Higiene pessoal	1	1,99	1,99	2,25	2,25	2,29	2,29	2,79	2,79	4,49	4,49	125,63%
Creme Dental (tubo 90 g)	Higiene pessoal	4	1,59	6,36	1,79	7,16	1,85	7,40	1,69	6,76	1,99	7,96	25,16%
Desodorante Spray (emb. 90-100 ml)	Higiene pessoal	2	3,25	6,50	2,79	5,58	3,28	6,56	4,29	8,58	3,59	7,18	53,76%
Papel Higiênico (pac. 4 unid.)	Higiene pessoal	3	2,35	7,05	1,33	3,99	1,99	5,97	1,49	4,47	1,39	4,17	76,69%
Sabonete (unid. 90-100 g)	Higiene pessoal	10	0,85	8,50	0,97	9,70	0,89	8,90	0,99	9,90	1,65	16,50	94,12%
	Higiene pessoal Resultado			30,40		28,68		31,12		32,50		40,30	40,52%
Água Sanitária (l)	Limpeza doméstica	2	1,65	3,30	1,99	3,98	1,68	3,36	1,69	3,38	1,25	2,50	59,20%
Detergente Líquido (emb. 500 ml)	Limpeza doméstica	2	0,99	1,98	0,99	1,98	1,25	2,50	1,49	2,98	1,25	2,50	50,51%
Sabão em Barra (unid. - 200 g)	Limpeza doméstica	15	0,95	14,25	0,99	14,85	1,35	20,25	1,39	20,85	1,45	21,75	52,63%
Sabão em Pó (pac. 1 Kg)	Limpeza doméstica	4	3,25	13,00	4,69	18,76	3,99	15,96	4,19	16,76	4,98	19,92	53,23%
	Limpeza doméstica Resultado			32,53		39,57		42,07		43,97		46,67	43,47%
	Total geral			365,36		401,91		376,62		421,03		437,54	19,76%

(*) Variação entre o maior e o menor preço

Obs.: devido a um problema na coleta de preços do produto Salsicha Avulsa (Kg) no Supermercado Mano Rudi, o seu valor unitário é uma média dos preços unitários dos outros estabelecimentos.

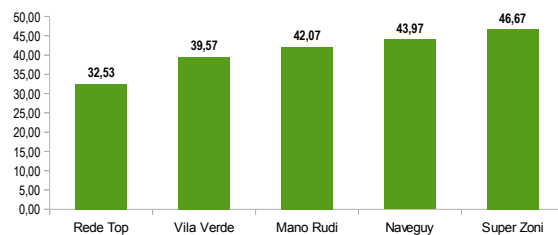
Custo da Cesta Básica

Grupo Alimentação



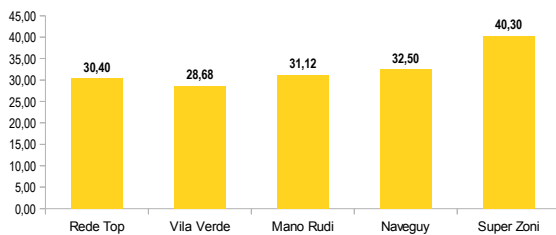
Custo da Cesta Básica

Grupo Limpeza Doméstica



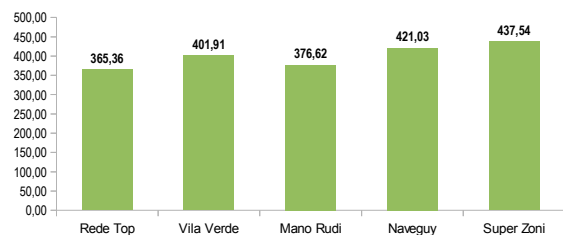
Custo da Cesta Básica

Grupo Higiene Pessoal



Custo da Cesta Básica

Total Geral



- Analisando os gráficos dos Grupos "Alimentação" e "Limpeza Doméstica", verifica-se que o menor custo foi encontrado no Supermercado Rede Top.

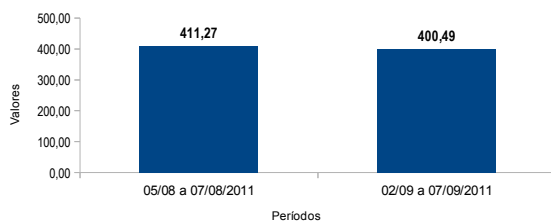
- Já o gráfico do Grupo "Higiene Pessoal", no Supermercado Vila Verde, foi encontrado com o menor custo.

- Com relação ao custo total da cesta básica, o Supermercado Rede Top apresenta o menor entre eles, seguido do Supermercado Mano Rudi e Vila Verde.

Descrição	Grupo	05/08 a 07/08/2011	02/09 a 07/09/2011	VAR. %
Absorvente Aderente (pac. 8 unid.)	Higiene pessoal	2,09	2,76	31,90%
Açúcar Refinado (pac. 5 Kg)	Alimentação	22,80	23,86	4,63%
Água Sanitária (l)	Limpeza doméstica	3,64	3,30	-9,33%
Alho (Kg)	Alimentação	3,17	2,15	-32,32%
Arroz - tipo 1 – parbolizado (pac. 5 Kg)	Alimentação	18,58	21,16	13,88%
Batata Lavada (Kg)	Alimentação	5,62	4,27	-23,93%
Biscoito Maisena (pac. 400 g)	Alimentação	6,22	6,38	2,51%
Café em Pó Papel Laminado (pac. 500 g)	Alimentação	16,02	17,60	9,89%
Carne de Primeira – coxão mole (chã de dentro) (Kg)	Alimentação	44,89	47,37	5,52%
Carne de Segunda s/ Osso – paleta (Kg)	Alimentação	41,03	39,68	-3,29%
Cebola (Kg)	Alimentação	1,75	1,11	-36,34%
Creme Dental (tubo 90 g)	Higiene pessoal	7,72	7,13	-7,67%
Desodorante Spray (emb. 90-100 ml)	Higiene pessoal	8,54	6,88	-19,48%
Detergente Líquido (emb. 500 ml)	Limpeza doméstica	2,34	2,39	1,88%
Extrato de Tomate (emb. 350-370 g)	Alimentação	2,99	3,00	0,40%
Farinha de Mandioca (pac. 1 Kg)	Alimentação	2,55	2,41	-5,33%
Farinha de Trigo (pac. 1 Kg)	Alimentação	5,56	5,17	-7,01%
Feijão Preto (pac. 1 Kg)	Alimentação	9,70	10,24	5,61%
Frango Congelado Inteiro (Kg)	Alimentação	19,99	20,63	3,20%
Leite Integral Longa Vida (emb. 1 l)	Alimentação	24,38	23,78	-2,46%
Lingüicinha Fresca Suína (Kg)	Alimentação	2,43	2,43	-0,07%
Macarrão c/ Ovos (pac. 500 g)	Alimentação	9,51	9,77	2,69%
Margarina (pote c/ 250 g)	Alimentação	4,06	3,66	-9,75%
Óleo de Soja (900 ml)	Alimentação	14,80	14,64	-1,08%
Ovos (Dz.)	Alimentação	8,70	7,60	-12,62%
Pão Francês (Kg)	Alimentação	30,88	30,05	-2,68%
Papel Higiênico (pac. 4 unid.)	Higiene pessoal	4,99	5,13	2,89%
Queijo Mussarela Fatiado (Kg)	Alimentação	8,79	8,27	-5,87%
Sabão em Barra (unid. - 200 g)	Limpeza doméstica	18,09	18,39	1,66%
Sabão em Pó (pac. 1 Kg)	Limpeza doméstica	17,81	16,88	-5,21%
Sabonete (unid. 90-100 g)	Higiene pessoal	9,06	10,70	18,10%
Salsicha Avulsa (Kg)	Alimentação	2,51	2,55	1,52%
Tomate (Kg)	Alimentação	30,04	19,13	-36,31%
Custo Médio Total da Cesta de Produtos		411,27	400,49	-2,62%

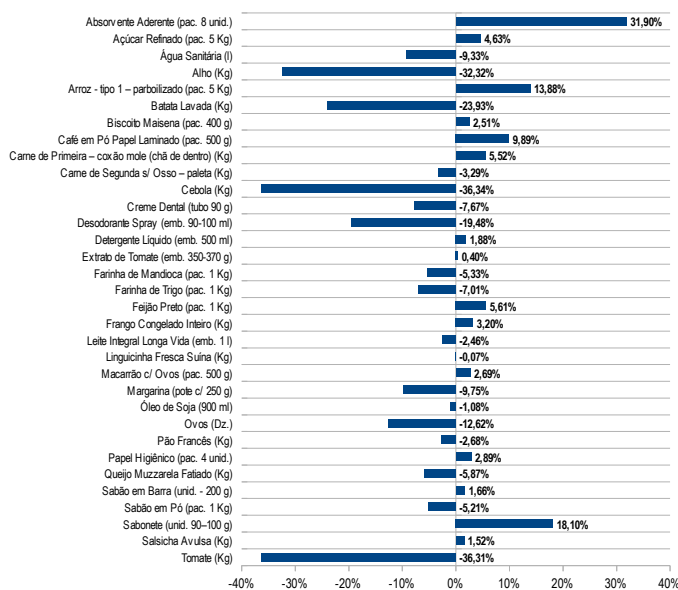
Custo Médio Total

Cesta Básica de Produtos



Comparando o período de 05/08 a 07/08 com o de 02/09 a 07/09/2011, as variações de preços nos produtos estão demonstradas no gráfico abaixo:

Variação % dos Itens



Observa-se que a cesta básica de produtos no período de 05/08 a 07/09/2011 (34 dias), teve uma redução de 2,62%. Analisando as variações nos preços de cada produto, verifica-se que:

- O Arroz - tipo 1 - parbolizado (pac. 5 Kg) teve o maior aumento (R\$ 2,58) em relação ao preço do período anterior (05/08 a 07/08). Embora ele não tenha sofrido a maior variação (13,88%), sua participação no total da cesta é de 5,28%.

- A Carne de Primeira - coxão mole (chã de dentro) foi o segundo produto com maior valor de aumento, R\$ 2,48, ou 5,52%. Ele representa 11,83% do total da cesta e por isso é o segundo item que mais contribuiu para o aumento (ver gráfico na próxima página).

- O Sabonete (unid. 90-100 g) foi o terceiro produto com maior valor de aumento, R\$ 1,68, o que representa 18,10% na variação do seu preço. Ele participa com somente 2,67% do valor total da cesta e, apesar de ser o terceiro item que mais variou, não representa um aumento significativo no total da cesta (ver gráfico na próxima página).

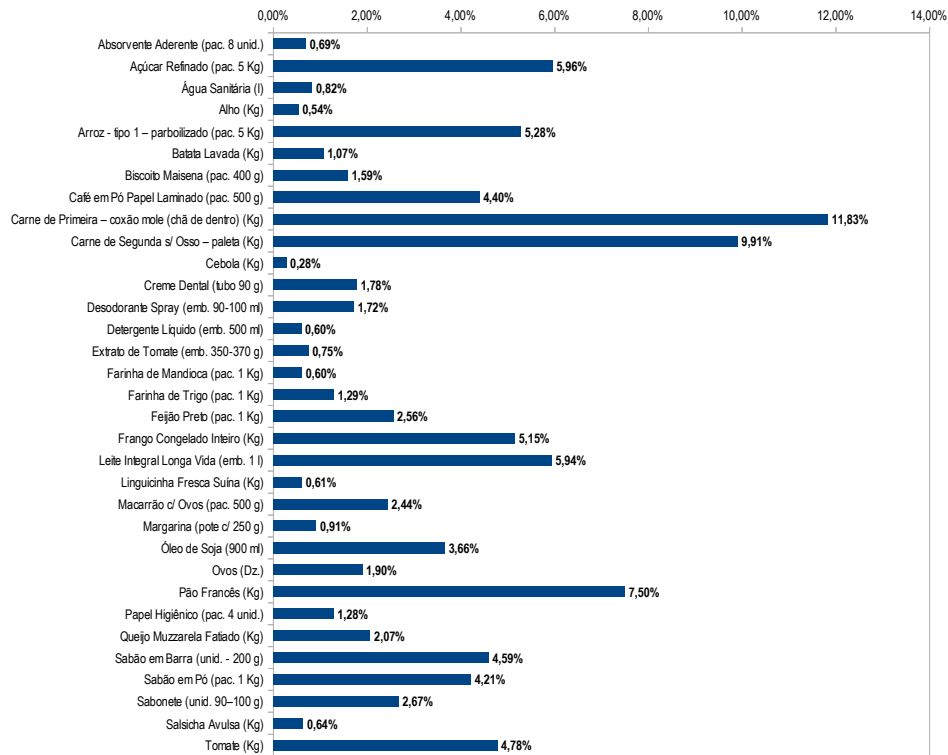
- A Cebola (Kg) foi o produto que mais registrou variação, -36,34%. No entanto, como ela representa apenas 0,28% do total da cesta, sua redução não é significativa (ver gráfico na próxima página).

- Somando as reduções de preços, chega-se ao valor de R\$ -22,91. Em contrapartida, a soma dos aumentos dos preços chegaram a R\$ 12,14, totalizando uma redução total de R\$ 10,77 no valor da cesta, ou seja, -2,62% no período de 05/08 a 07/09/2011.

- Considerando que o Índice Nacional de Preços ao Consumidor (INPC), que mede a inflação, foi de 0,42% em agosto, a cesta básica de produtos em Navegantes teve uma variação abaixo da inflação em 2,20%.

Custo Médio por Produto

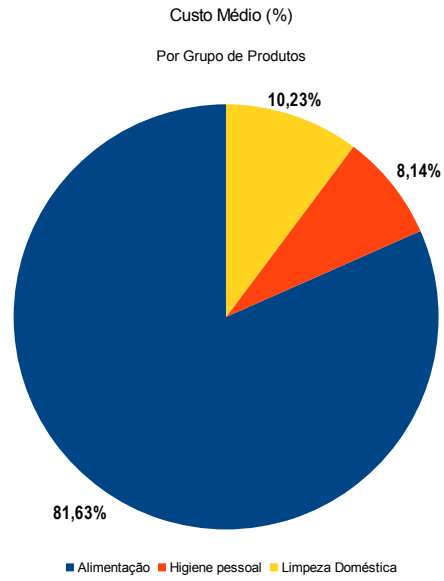
% de Participação dos Itens no Total da Cesta



É importante observar o peso dos produtos na composição da cesta. Os cinco produtos de maior peso dentro da cesta no período pesquisado pelo IVES foram:

1º Carne de Primeira – coxão mole (chã de dentro) (Kg)	11,83%
2º Carne de Segunda s/ Osso – paleta (Kg)	9,91%
3º Pão Francês (Kg)	7,50%
4º Açúcar Refinado (pac. 5 Kg)	5,96%
5º Leite Integral Longa Vida (emb. 1 l)	5,94%
Total	41,13%

Observe que os cinco produtos de maior peso fazem parte do grupo Alimentação, totalizando 41,13% do total da cesta. Isso indica a importância dos alimentos na composição do custo. Esse percentual de participação determina a relevância, ou não, de um aumento ou redução num determinado mês.



O Custo Médio Total da Cesta Básica é de R\$ 400,49. Isso corresponde a 73,48% do Salário Mínimo Nacional (R\$545,00). Pode-se concluir que um trabalhador irá dispendir um pouco menos de $\frac{3}{4}$ do Salário Mínimo Nacional para adquirir a Cesta Básica de Produtos de Navegantes, sendo que os produtos do grupo Alimentação correspondem a 81,63%, os produtos do grupo Higiene Pessoal correspondem a 8,14% e os produtos do grupo Limpeza Doméstica correspondem a 10,23%.